



Commission Ressource en Eau

25 Février 2022, 9h30

Lieu : Les Achards, au siège de la communauté de communes du Pays des Achards et en visioconférence

Ordre du jour :

1. Programme FILTR'EAU du CTEau
 - 1.1. Méthode de caractérisation des haies et des zones tampons par rapport à la qualité de l'eau
 - 1.2. Méthode de diagnostic FILTR'EAU à l'échelle des sous bassins versants
2. Informations et questions diverses

Annexe : Diaporama

Présence :

Animateurs de la commission		
DE LA BASSETIERE Edouard	Président du Syndicat Mixte Auzance Vertonne et cours d'eau côtiers	Présent
COQUIO Olivier	Animateur du SAGE	Visio
QUERVILLE Andréa	Animatrice volet agricole du CT Eau	Présente
CERISIER Line	Chargée de mission bocage	Présente
Elus		
RABILLE Jannick	Association des maires de Vendée et Vendée Grand Littoral	Absent / Excusé
BOUARD Albert	Association des maires de Vendée	Absent / Excusé
CHAILLOUX Michel	Association des Maires de Vendée	Visio
TESSIER Jean	Association des Maires de Vendée	Présent
PECHEUL Armel	Les Sables d'Olonne Agglomération	Présent
VERDON Noël	Les Sables d'Olonne Agglomération	Présent
CHADENEAU Michel	Vendée Grand Littoral	Visio
Partenaires		
PERROCHEAU Franck	Chambre d'Agriculture des Pays de la Loire	Présent
CAILLEAUD Emilie	Chambre d'Agriculture des Pays de la Loire	Visio
ABGRALL Claudia	Comité Régional de la Conchyliculture des Pays de la Loire (CRC PDL)	Visio
RABILLER Daniel	Association de Défense de l'Environnement en Vendée (ADEV)	Présent
LEGAL Alain	Association pour la Protection de la Nature au pays des Olonnes (APNO)	Absent/Excusé
AUGRIS Christian	Association « UFC Que Choisir Vendée »	Absent / Excusé
GUIBERT Marc	Fédération départementale des chasseurs de la Vendée	Absent / Excusé
MIMAUD Mickaël	Fédération départementale des chasseurs de la Vendée)	Absent / excusé
HEMION Benjamin	Vendée Eau	Présent
Etat et financeurs		
HAESSIG Francis	DDTM de la Vendée	Visio
CHENAIS François-Jacques	DREAL des Pays de la Loire	Absent / Excusé
COUDRET Marine	DREAL des Pays de la Loire	Visio
GRILLA Maggy	Département de la Vendée	Visio
PONTHIEUX Hervé	Agence de l'Eau Loire Bretagne	Visio
BOUFFET Aurélie	Région des Pays de la Loire	Visio

1. Programme FILTR'EAU du CT Eau

1.1. Méthode de caractérisation des haies et des zones tampons par rapport à la qualité de l'eau

Line CERISIER, chargée de mission bocage rappelle :

- les objectifs de la démarche FILTR'EAU,
- les masses d'eau prioritaires,
- les partenaires
- les différentes étapes du déroulement de l'inventaire.

S'ensuit la présentation des données inventoriées pour chaque zone tampon : les haies, les mares et les zones tampons rivulaires.

Puis un état de l'avancement des inventaires est présenté.

Cf. diaporama

La méthode d'inventaire avait été validée au lancement du programme FILTR'EAU en 2020.

1.2. Méthode de diagnostic FILTR'EAU à l'échelle des bassins versants

Diagnostic des zones tampons rivulaires

- Présence/Absence de dispositif tampons aux bords des cours d'eau
- Présence de ruissellement concentré

Haies bocagères

- Etat des haies par rapport à leur rôle pour la qualité de l'eau → **Restauration**

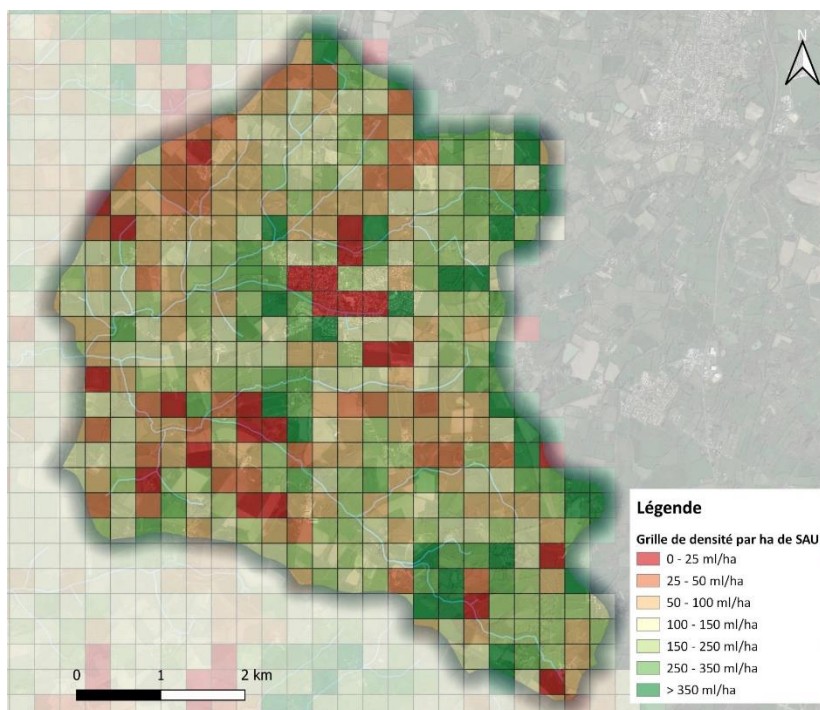
		Rôle pour la qualité de l'eau			
		Absent	Faible	Moyen	Important
Qualité de la haie	Très bon				
	Bon				
	Moyen				
	Mauvais				

Qualité
<ul style="list-style-type: none">• Type de haie• Largeur• Continuité• Age• Diversité des essences

Rôle
<ul style="list-style-type: none">• Position dans le BV• Pente• Orientation• Angle d'infiltration et connexion• Talus• Occupation du sol et sens de culture

Ce diagnostic peut orienter les travaux à entreprendre mais également les priorités en termes de préservation dans les documents d'urbanisme.

- Densité de haies → **Replanter** dans les secteurs les moins denses / avec des pentes importantes



Exemple de carte de densité des haies

Mares

- Etat de la mare par rapport à son rôle → **Restauration**

		Rôle pour la qualité de l'eau			
		Absent	Faible	Moyen	Important
Qualité de la mare	Très bon				
	Bon				
	Moyen				
	Mauvais				

Qualité
<ul style="list-style-type: none"> • Stade d'évolution • Pente des berges • Piétinement • Turbidité • Hydrocarbures • EEE • Ombrage • Haie en contact • Usage • Clôture

Rôle
<ul style="list-style-type: none"> • Milieux • Position dans le BV • Nature du fond • Liaison avec de réseau hydrographique superficiel • Alimentation • Végétation aquatique

- Etudier les possibilités de création en cas de ruissellement concentré et drainage :
Le travail est réalisé à l'aide des données de ruissellements et les sorties de drainage quand elles sont connues.

Restitution

Une restitution est réalisée par bassin versant et également un focus particulier pour chaque commune avec les parties suivantes :

- Etat général :
 - Cartographies haies et zones tampons
 - Densité et km de haie
 - Longueur de cours d'eau protégé par des zones tampons
- Etat des haies et des zones tampons
 - Cartographie des haies selon leur état
 - Cartographie des ruissellements concentrée et des mares
- Secteurs prioritaires :
 - Cartographie des densités par secteurs
 - Ciblage des zones d'interventions prioritaires et des travaux possibles

Avis de la commission

Les membres de la commission sont d'accord avec la méthode proposée.

Quelques points ont néanmoins été soulevés :

- Vendée Eau peut mettre du **matériel à disposition du SMAV** afin de faire un suivi de la qualité de l'eau en local pour montrer les effets de zones tampons par exemple,
- Les **objectifs du CT Eau sont particulièrement ambitieux** et seront difficiles à atteindre, d'autant plus que les coûts de plantation et le coût des plants ont considérablement augmenté
- Une **volonté de réaliser le travail en concertation** avec les élus de la commune et les agriculteurs notamment
- D'essayer de prendre en compte également les **enjeux de biodiversité** et de ne pas toujours se focaliser que sur les enjeux pour la qualité de l'eau.
- De voir les retours d'expérience en matière de **paiement pour services environnementaux (PSE)** pour contrecarrer la non-valorisation de ces espaces dans le de la PAC actuelle.

2. Informations et questions diverses

Andréa QUERVILLE informe sur l'avancement du volet agricole du CTEau concernant les animations collectives, les diagnostics d'exploitations et l'accompagnement ainsi que les MAEC 2023.



COMMISSION RESSOURCE EN EAU 25 FÉVRIER 2022



Commission Ressource en eau

Rôles

Comité de Pilotage de certaines études thématiques
Travail de proposition pour la CLE

Commission Ressource en eau

Elus	
DE LABASSETIERE Edouard	Syndicat Mixte Auzance Vertonne et cours d'eau côtiers
RABILLE Jannick	Association des maires de Vendée et Vendée Grand Littoral
BOUARD Albert	Association des Maires de Vendée
CHAILLOUX Michel	Association des Maires de Vendée
TESSIER Jean	Association des Maires de Vendée
PECHEUL Armel	Les Sables d'Olonne Agglomération
VERDON Noël	Les Sables d'Olonne Agglomération
CHADENEAU Michel	Vendée Grand Littoral
Partenaires	
PERROCHEAU Franck	Chambre d'Agriculture des Pays de la Loire
GUYAU Patrick	Comité Régional de la Conchyliculture des Pays de la Loire (CRC PDL)
RABILLER Daniel	Association de Défense de l'Environnement en Vendée (ADEV)
LE GAL Alain	Association pour la Protection de la Nature au pays des Olonnes (APNO)
AUGRIS Christian	Association « UFC Que Choisir Vendée »
GUIBERT Marc	Fédération départementale des chasseurs de la Vendée
HEMION Benjamin	Vendée Eau (Service Environnement)

Etat et financeurs	
COUDRET Marine	DREAL des Pays de la Loire
CHENAIS François-Jacques	DREAL des Pays de la Loire
HAESSIG Francis	DDTM de la Vendée
GRILA Maggy	Service eau au Conseil Départemental
PONTHIEUX Hervé	Agence de l'Eau Loire Bretagne
BOUFFET Aurélie	Région des Pays de la Loire

Commission Ressource en eau



SYNDICAT MIXTE
AUZANCE, VERTONNE
ET COURS D'EAU CÔTIERS

25 Février 2022

Ordre du jour

1. Programme FILTR'EAU du CTEau :
 1. Méthode de caractérisation des haies et zones tampons par rapport à la qualité de l'eau
 2. Méthode de diagnostic FILTR'EAU à l'échelle des bassins-versants
- ~~2. Point sur la qualité de l'eau~~
3. Informations et questions diverses

Commission Ressource en eau



SYNDICAT MIXTE
AUZANCE, VERTONNE
ET COURS D'EAU CÔTIERS

25 Février 2022

Ordre du jour

1. **Programme FILTR'EAU du CTEau :**
 1. **Méthode de caractérisation des haies et zones tampons par rapport à la qualité de l'eau**
 2. Méthode de diagnostic FILTR'EAU à l'échelle des bassins-versants
- ~~2. Point sur la qualité de l'eau~~
3. Informations et questions diverses

1.1 Méthode de caractérisation des haies et zones tampons par rapport à la qualité de l'eau

La démarche Filtr'eau

- Se déroule sur 4 masses d'eau prioritaires : l'Auzance, la Ciboule, la Vertonne et le Gué Chatenay

Les partenaires

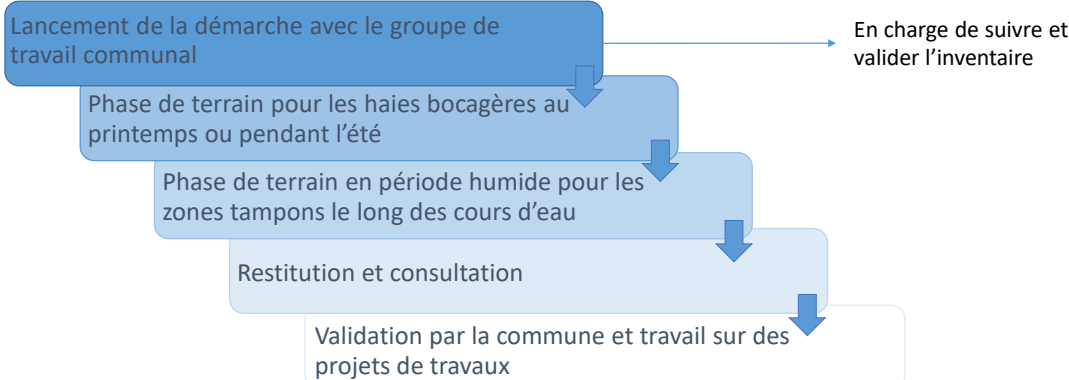


Les actions

1. Inventorier et caractériser les haies et les dispositifs tampons le long des cours d'eau
2. Etablir un cadre de préservation et garantir la pérennité des dispositifs tampons
3. Cibler les secteurs à risques de transferts et préconiser des aménagements
4. Créer et/ou restaurer des haies ou d'autres zones tampons (boisements, mares, ...)

1.1 Méthode de caractérisation des haies et zones tampons par rapport à la qualité de l'eau

Etapes à l'échelle communale

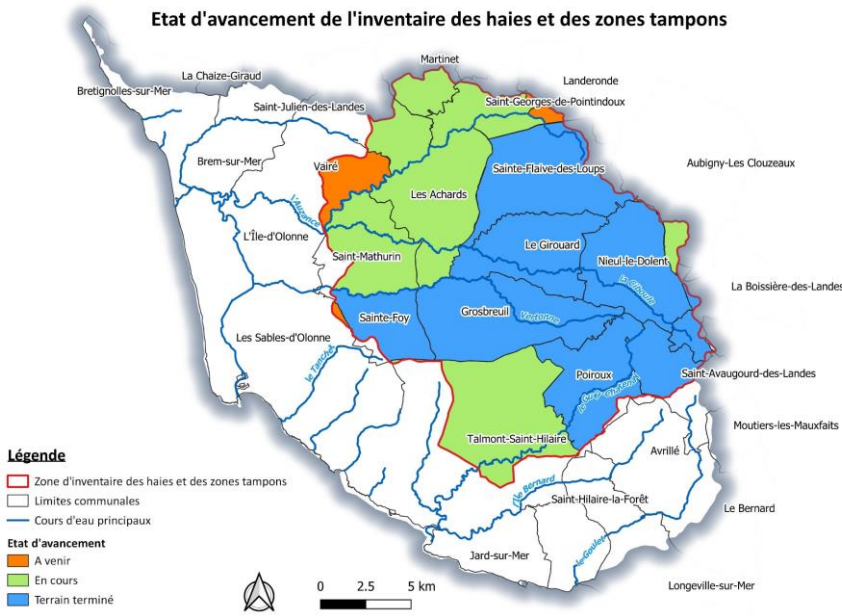


1.1 Méthode de caractérisation des haies et zones tampons par rapport à la qualité de l'eau

Rappel des données inventoriées

Zones tampons rivulaires	Haies	Mares
<ul style="list-style-type: none"> Type de zone tampon Occupation du sol amont Sens de culture amont Pente Hydromorphie Drainage Chemins préférentiels de l'eau 	<ul style="list-style-type: none"> Type de haie Largeur Continuité Age Occupation du sol amont et aval Sens de culture amont et aval Connexion Position dans le BV Pente Orientation par rapport à la pente Angle d'infiltration Talus Fossés 	<ul style="list-style-type: none"> Milieu Stade d'évolution Usage Clôture Piétinement Position dans le BV Berges en pente douce Nature du fond Régime hydrologique Liaison avec le système hydrographique Alimentation Turbidité et hydrocarbure Végétation aquatique et EEE Ombrage

1.1 Méthode de caractérisation des haies et zones tampons par rapport à la qualité de l'eau



1.1 Méthode de caractérisation des haies et zones tampons par rapport à la qualité de l'eau

Commune	Repérage par photos aériennes	Inventaire des haies	Inventaire des zones tampons rivulaires	Validation par la commune
Aubigny-Les-Clouzeaux	✓	En cours	En cours	
Grosbreuil	✓	✓	✓	
La-Boissière-Des-Landes	✓	✓	✓	En cours
Landeronde	✓			
Le Girouard	✓	✓	✓	En cours
Les Achards	✓	En cours	En cours	
Les Sables d'Olonne	✓			
Martinet	✓	En cours	En cours	
Nieul-Le-Dolent	✓	✓	✓	En cours
Poiroux	✓	✓	✓	En cours
Saint-Avaugourd-Des-Landes	✓	✓	✓	
Sainte-Flaive-Des-Loups	✓	✓	✓	En cours
Sainte-Foy	✓	✓	✓	En cours
Saint-Georges-De-Pointindoux	✓	En cours	En cours	
Saint-Julien-Des-Landes	✓	En cours	En cours	
Saint-Mathurin	✓	En cours	✓	
Talmont-Saint-Hilaire	✓	✓	En cours	
Vairé	✓			

Commission Ressource en eau



SYNDICAT MIXTE
AUZANCE, VERTONNE
ET COURS D'EAU CÔTIERS

25 Février 2022

Ordre du jour

1. Programme FILTR'EAU du CTEau :

1. Méthode de caractérisation des haies et zones tampons par rapport à la qualité de l'eau
2. Méthode de diagnostic FILTR'EAU à l'échelle des bassins-versants
2. Point sur la qualité de l'eau
3. Informations et questions diverses

1.2 Méthode de diagnostic FILTR'EAU à l'échelle des bassins-versants

Zones tampons rivulaires

- Présence/Absence de dispositif tampons aux bords des cours d'eau
- Présence de ruissellement concentré



1.2 Méthode de diagnostic FILTR'EAU à l'échelle des bassins-versants

Haies

- Etat des haies par rapport à leur rôle pour la qualité de l'eau → Restauration

		Rôle pour la qualité de l'eau			
		Absent	Faible	Moyen	Important
Qualité de la haie	Très bon				
	Bon				
	Moyen				
	Mauvais				

Qualité
<ul style="list-style-type: none"> • Type de haie • Largeur • Continuité • Age • Diversité des essences

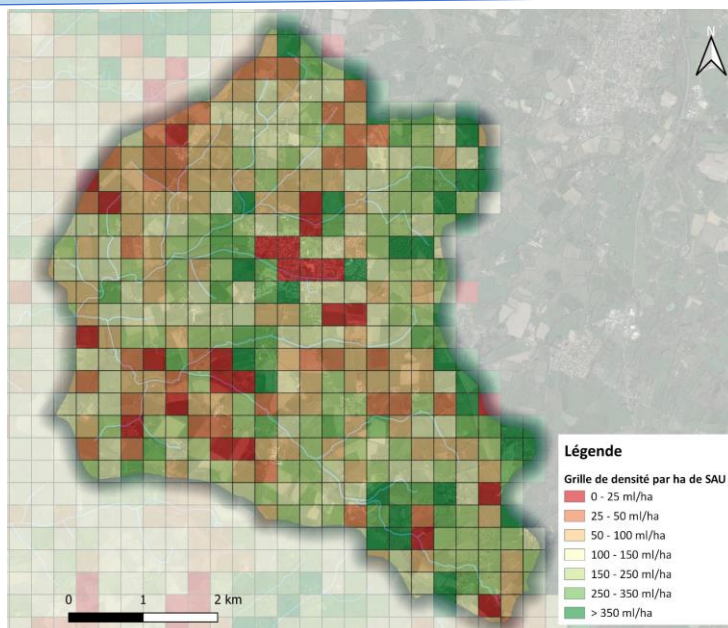
Rôle
<ul style="list-style-type: none"> • Position dans le BV • Pente • Orientation • Angle d'infiltration et connexion • Talus • Occupation du sol et sens de culture



1.2 Méthode de diagnostic FILTR'EAU à l'échelle des bassins-versants

Haies

- Etat des haies par rapport à leur rôle pour la qualité de l'eau → **Restaurer**
- Densité de haies → **Replanter** dans les secteurs les moins denses / avec des pentes importantes



1.2 Méthode de diagnostic FILTR'EAU à l'échelle des bassins-versants

Mares

- Etat de la mare par rapport à son rôle → **Restauration**

		Rôle pour la qualité de l'eau			
		Absent	Faible	Moyen	Important
Qualité de la mare	Très bon				
	Bon				
	Moyen				
	Mauvais				

Qualité

- Stade d'évolution
- Pente des berges
- Piétinement
- Turbidité
- Hydrocarbures
- EEE
- Ombrage
- Haie en contact
- Usage
- Clôture

Rôle

- Milieux
- Position dans le BV
- Nature du fond
- Liaison avec de réseau hydrographique superficiel
- Alimentation
- Végétation aquatique



1.2 Méthode de diagnostic FILTR'EAU à l'échelle des bassins-versants

Mares

- Etat de la mare par rapport à son rôle → **Restauration**
- Etudier les possibilités de création en cas de ruissellement concentré et drainage



1.2 Méthode de diagnostic FILTR'EAU à l'échelle des bassins-versants

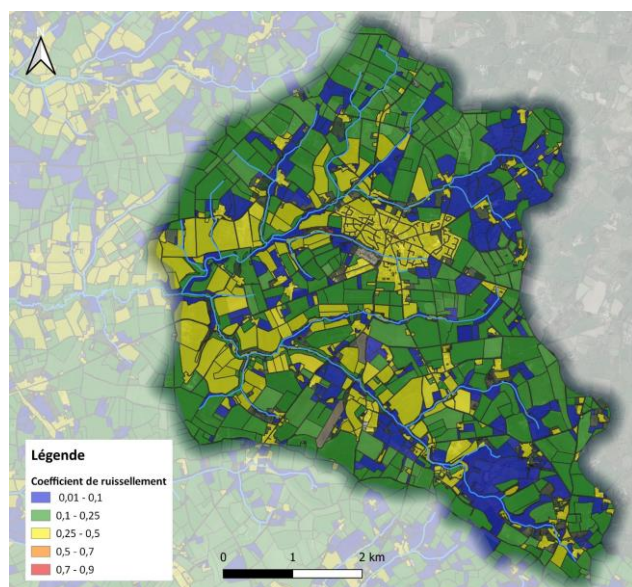
Autres données

Occupation du sol
Pente



Coefficient de ruissellement

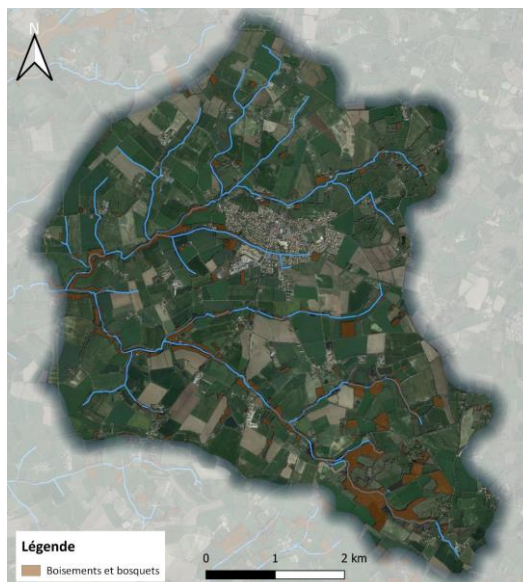
(Source : IAUFRIIS-MOS 1999, environnement en Ile de France)



1.2 Méthode de diagnostic FILTR'EAU à l'échelle des bassins-versants

Autres données

Boisements

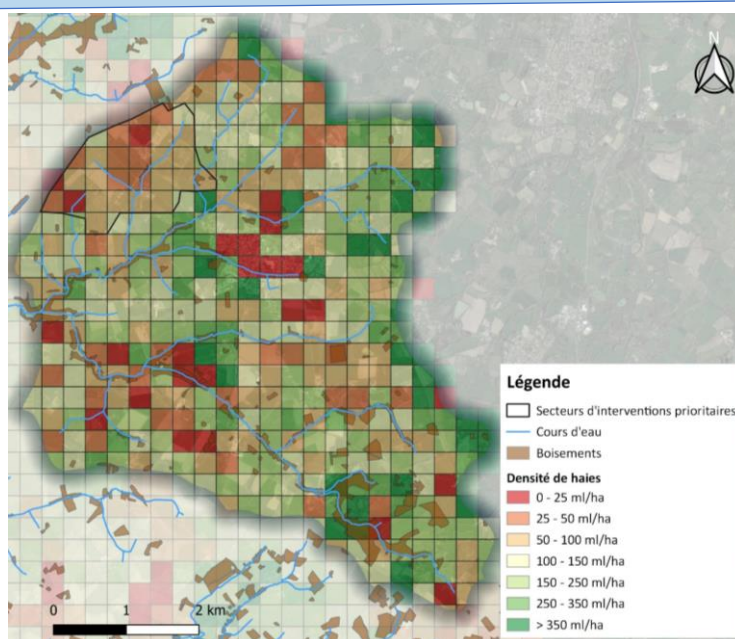


1.2 Méthode de diagnostic FILTR'EAU à l'échelle des bassins-versants

Regroupement des informations pour cibler des secteurs prioritaires et/ou des propositions de restauration/création de dispositifs

Ajouts des observations directes de terrain

Etude des volontés de création extérieures



1. Programme FILTR'EAU du CTEau :

Restitution

Une restitution par bassin versant et par une commune :

- Etat général :
 - Cartographies haies et zones tampons
 - Densité et km de haie
 - Longueur de cours d'eau protégé par des zones tampons
- Etat des haies et des zones tampons
 - Cartographie des haies selon leur état
 - Cartographie des ruissellements concentrée et des mares
- Secteurs prioritaires :
 - Cartographie des densités par secteurs
 - Ciblage des zones d'interventions prioritaires et des travaux possibles

1. Programme FILTR'EAU du CTEau :

Objectifs du CTEau

		2020	2021	2022	2023	2024	2025
Méthode		X					
Sensibilisation		X	X	X	x	x	x
Concertation		X	X	X	X	x	x
Schémas d'implantation (en km ² et linéaire de cours d'eau)		303 km ² et 283 kms					
Haies (en kms)	8,2 € TTC/ml	3	10	17	21	21	21
Zones tampons (en équivalence mares)	1000 € TTC / mare		25	35	50	50	50
Suivi et conseils d'entretien				x	X	X	X

1.1 Méthode de caractérisation des haies et zones tampons par rapport à la qualité de l'eau

A venir

Commune	Repérage par photos aériennes	Inventaire des haies	Inventaire des zones tampons rivulaires	Validation par la commune
Aubigny-Les-Clouzeaux	✓	En cours	En cours	
Grosbreuil	✓	✓	✓	
La-Boissière-Des-Landes	✓	✓	✓	En cours
Landeronde	✓			
Le Girouard	✓	✓	✓	En cours
Les Achards	✓	En cours	En cours	
Les Sables d'Olonne	✓		x	
Martinet	✓	En cours	En cours	
Nieul-Le-Dolent	✓	✓	✓	En cours
Poiroux	✓	✓	✓	En cours
Saint-Avaugourd-Des-Landes	✓	✓	✓	
Sainte-Flaive-Des-Loups	✓	✓	✓	En cours
Sainte-Foy	✓	✓	✓	En cours
Saint-Georges-De-Pointindoux	✓	En cours	En cours	
Saint-Julien-Des-Landes	✓	En cours	En cours	
Saint-Mathurin	✓	En cours	✓	
Talmont-Saint-Hilaire	✓	✓	En cours	
Vairé	✓			

1.1 Méthode de caractérisation des haies et zones tampons par rapport à la qualité de l'eau

A venir

Commune	Repérage par photos aériennes	Inventaire des haies	Inventaire des zones tampons rivulaires	Validation par la commune
Aubigny-Les-Clouzeaux	✓	En cours	En cours	
Grosbreuil	✓	✓	✓	
La-Boissière-Des-Landes	✓	✓	✓	En cours
Landeronde	✓			
Le Girouard	✓	✓	✓	En cours
Les Achards	✓	En cours	En cours	
Les Sables d'Olonne	✓		x	
→ Martinet	✓	En cours	En cours	
Nieul-Le-Dolent	✓	✓	✓	En cours
Poiroux	✓	✓	✓	En cours
Saint-Avaugourd-Des-Landes	✓	✓	✓	
Sainte-Flaive-Des-Loups	✓	✓	✓	En cours
Sainte-Foy	✓	✓	✓	En cours
→ Saint-Georges-De-Pointindoux	✓	En cours	En cours	
→ Saint-Julien-Des-Landes	✓	En cours	En cours	
Saint-Mathurin	✓	En cours	✓	
Talmont-Saint-Hilaire	✓	✓	En cours	
Vairé	✓			

1.1 Méthode de caractérisation des haies et zones tampons par rapport à la qualité de l'eau

A venir

Commune	Repérage par photos aériennes	Inventaire des haies	Inventaire des zones tampons rivulaires	Validation par la commune
Aubigny-Les-Clouzeaux	✓	En cours	En cours	
Grosbreuil	✓	✓	✓	
La-Boissière-Des-Landes	✓	✓	✓	En cours
Landeronde	✓			
Le Girouard	✓	✓	✓	En cours
Les Achards	✓	En cours	En cours	
Les Sables d'Olonne	✓		x	
Martinet	✓	En cours	En cours	
Nieul-Le-Dolent	✓	✓	✓	En cours
Poiroux	✓	✓	✓	En cours
Saint-Avaugourd-Des-Landes	✓	✓	✓	
Sainte-Flaive-Des-Loups	✓	✓	✓	En cours
Sainte-Foy	✓	✓	✓	En cours
Saint-Georges-De-Pointindoux	✓	En cours	En cours	
Saint-Julien-Des-Landes	✓	En cours	En cours	
Saint-Mathurin	✓	En cours	✓	
Talmon-Saint-Hilaire	✓	✓	En cours	
Vairé	✓			

Commission Ressource en eau



SYNDICAT MIXTE
AUZANCE, VERTONNE
ET COURS D'EAU CÔTIERS

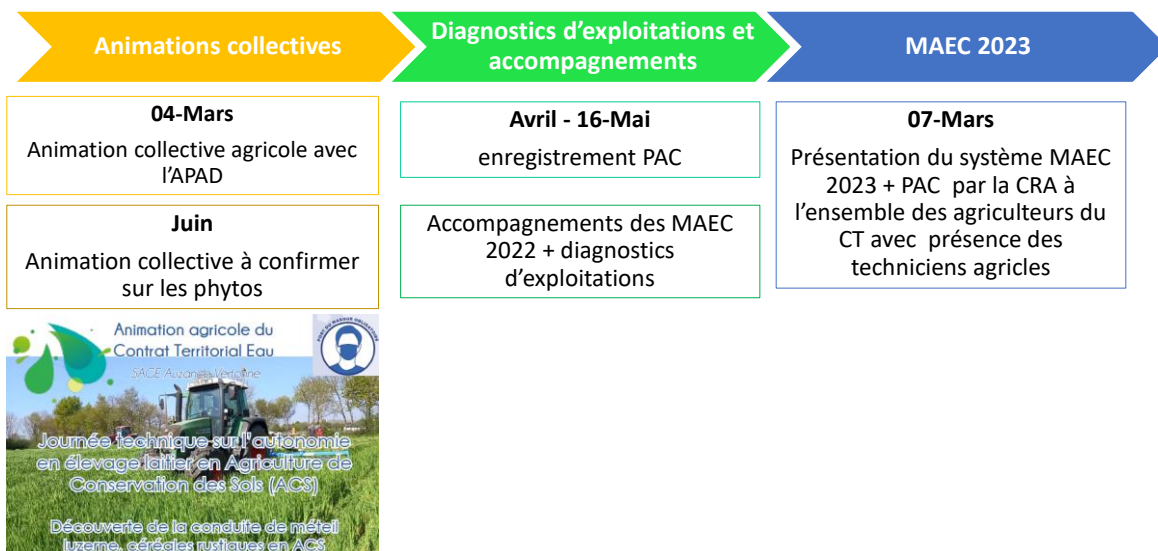
25 Février 2022

Ordre du jour

1. Programme FILTR'EAU du CTEau :
 1. Méthode de caractérisation des haies et zones tampons par rapport à la qualité de l'eau
 2. Méthode de diagnostic FILTR'EAU à l'échelle des bassins-versants
2. Point sur la qualité de l'eau
3. Informations et questions diverses

3. Avancement du Volet agricole du CT Eau

Calendrier

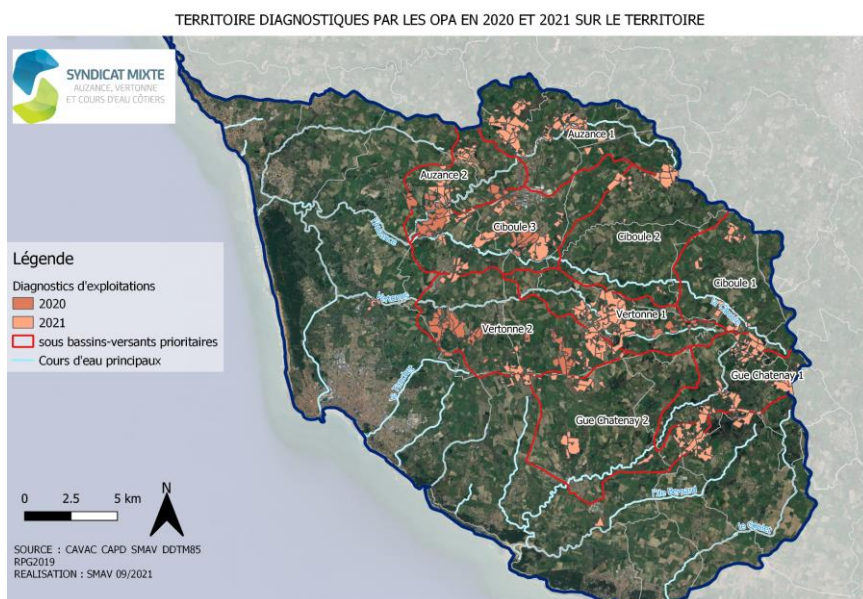


3. Avancement du Volet agricole du CT Eau

Avancement des diagnostics

23 exploitations

diagnostiquées soit 3800ha





MERCI DE VOTRE ATTENTION



RÉSEAU DE SUIVI QUALITATIF DES EAUX SUPERFICIELLES



- SAGE Auzance Vertonne
- Cours d'eau**
- Cours d'eau principal
- Réseaux de suivi qualitatif des eaux superficielles**
- Point de suivi de la qualité de l'eau

